

# Design Unterkörper mit Kunststoff-Füßchen (Typ DKI)

## für Installationsdecken (Betonkernaktivierung)

06/2016

Seite 1/2

### DKI

Typ	Unterstützungshöhe h [cm]	Abstand (max.) ü <sub>u</sub> [cm]	Aufstandsweite b [cm]
<b>DKI</b>	<b>h</b>	<b>ü<sub>u</sub></b>	<b>b</b>

1			
2			
3			
4			
5			
6			
7			
8			
9			
10			
11			
12			
13			
14			
15			
16	16	8,5	12,6
17	17	9,5	12,8
18	18	10,5	13,1
19	19	11,5	13,3
20	20	12,5	13,6
21	21	13,5	13,8
22	22	14,5	14,1
23	23	15,5	14,3
24	24	16,5	14,6
25	25	17,5	14,8
26	26	18,5	15,0
27	27	19,5	15,3
28	28	20,5	15,5
29	29	21,5	15,8
30	30	22,5	16,0
31	31	23,5	16,3
32	32	24,5	16,5
33	33	25,5	16,8
34	34	26,5	17,0
35	35	27,5	17,3
36	36	28,5	17,5
37	37	29,5	17,7
38	38	30,5	18,0
39	39	31,5	18,2
40	40	32,5	18,5
41	41	33,5	18,7
42	42	34,5	19,0

#### Aufstandsart

der Korb steht auf der Schalung

#### Korrosionsschutz

die Standfüße sind mit Kunststoff gegen Korrosion geschützt, Höhe des Schutzes ≥ 30 mm

#### Verlegeabstand

Verlegeabstände nach Tabelle 4 des DBV-Merkblattes

#### Toleranzen

Unterstützungshöhe ± 2 mm

#### Verfügbarkeit

auf Anfrage

#### Lieferform

Korblänge = 2000 mm

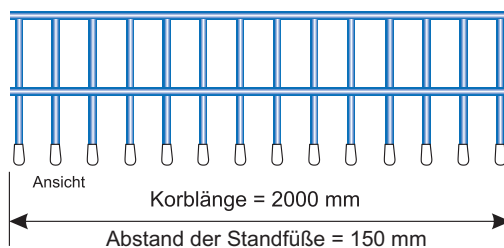
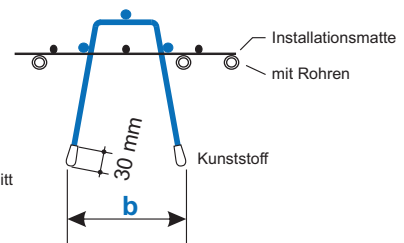
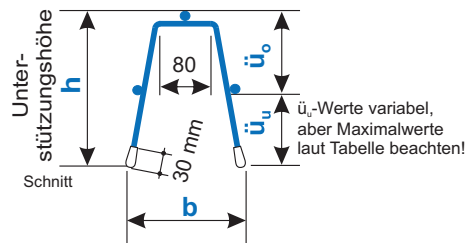
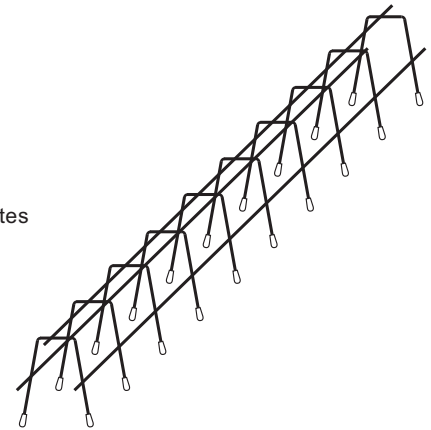
Werkbunde DKI 16 bis DKI 42 = 100 Stück

#### Preise

aktuelle Preislisten können angefordert werden (Werkspreise)

#### Bezeichnung

z.B. bei Bestellungen DKI-20-11



#### Beispiel am Typ 20:

 $\dot{u}_o = 9 \text{ cm}$  (mind. 7,5 cm)

 $+ \dot{u}_u = 11 \text{ cm}$  (max. 12,5 cm)

 $h = 20 \text{ cm}$  (Unterstützungshöhe)

gewähltes Unterstützungselement

**DKI-20-11**

Unterstützungselemente des Typs DKI sind besonders stabile Elemente, analog zu dem System BK, jedoch mit deutlich vergrößertem Abstand  $\dot{u}_u$ . Der vergrößerte Abstand ( $\dot{u}_u$ ) zwischen Schalung und aussteifendem Querstab verhindert ein Aufsetzen der Unterstützungselemente, z.B. bei mehrlagiger Bewehrung, oder bei Installationselementen, die auf der unteren Bewehrung verlegt werden (z.B. bei Thermodecken). Außerdem ist das Fixieren von Installationsmatten in Deckenmitte möglich.

#### Besonderheit:

Der seitliche Draht ist in seiner Höhenlage variabel

Weitere Unterkörper auf Anfrage

Vertrieb durch:

☎ 00 49 6271 82 120 +++ 📠 00 49 6271 82 368 +++ ✉ info@best-gmbh.net +++ 🌐 www.best-gmbh.net

 best gmbh  
 marketing services

## Design Unterstützungskörbe mit Kunststoff-Füßchen (Typ DKI) für Installationsdecken (Betonkernaktivierung)

06/2016

Seite 2/2

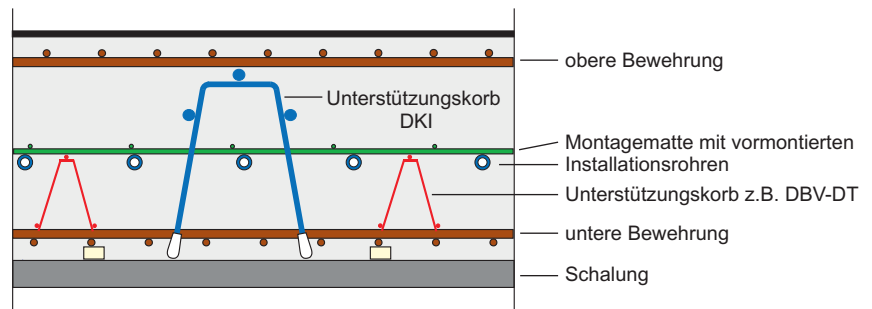
### Betonkernaktivierung

#### Unterstützungselemente in Abhängigkeit von der Deckenkonstruktion

Die Ausbildung der Unterstützungselemente wird auf die Deckenkonstruktion (statisch wirksame untere + obere Bewehrung) und das Installationssystem (Rohrsystem + Montagekonstruktion) abgestimmt. In der Regel werden die Installationsrohre auf Montagematzen vormontiert (untergebunden). Dieses Installationselement wird durch eine geeignete Konstruktion in seiner vorgesehenen Lage fixiert.

#### Beispiel A)

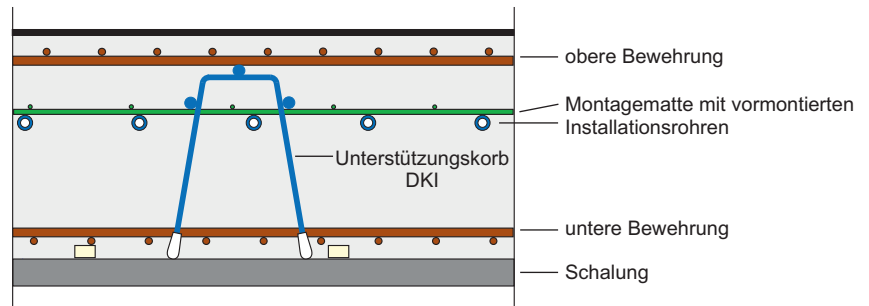
Das Installationselement wird auf Unterstützungskörben (z.B. DBV-DT Körbe) verlegt. Die obere Bewehrung wird auf separaten Körben verlegt.



Schnitt:

#### Beispiel B)

Das Installationselement wird verlegt und an den anschließend eingebauten Unterstützungskörben fixiert (hochgebunden).



Schnitt: